





## Digital humaniora : humaniora i en digital tid

av Jenny Bergenmar, Coppélie Cocq, Anna Foka, Stefan Gelfgren, Carina Hermansson, Anna Johansson, Anna Lindhé, Kristina Lundblad, Jesper Olsson, Pelle Snickars, Anders Öhman

DANSKT BAND, Svenska, 2017

**183 KR**

 LÄGG I KUNDVAGN

 SPARA I ÖNSKELISTA

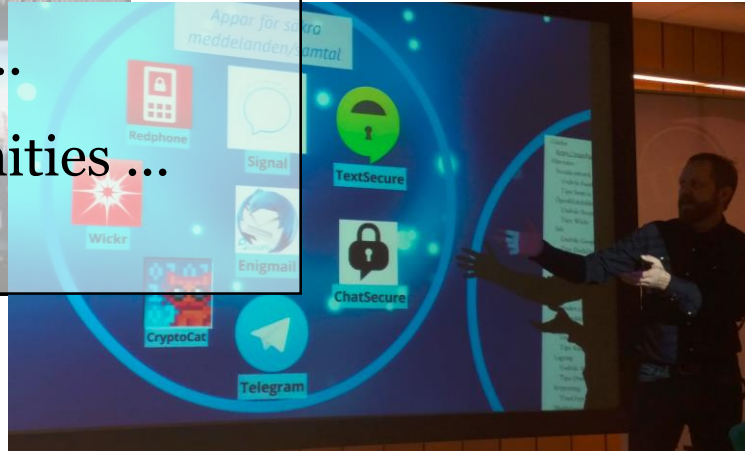
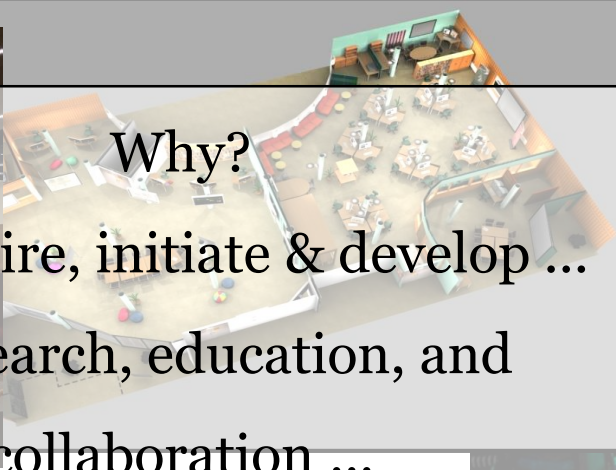
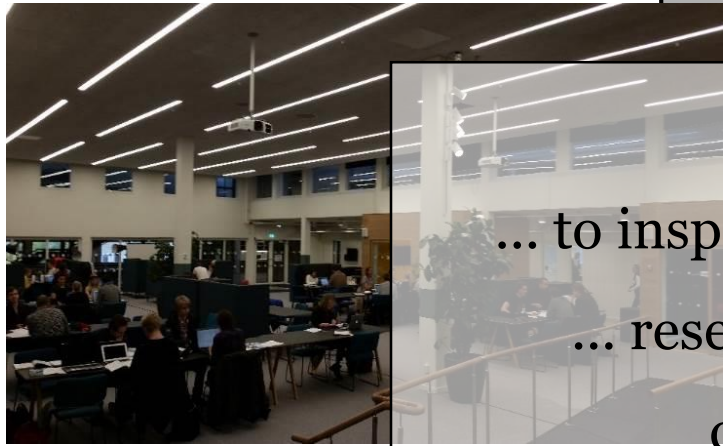
Fri frakt för privatpersoner!

Skickas inom 2-5 vardagar

Frågor som rör digitalisering, digital teknik och medieanvändning påverkar i allra högsta grad såväl humanistiska frågeställningar som forsknings- och undervisningspraktiker inom det humanistiska området. Med utgångspunkt från begreppet "Digital humaniora" vill vi i den här antologin presentera och diskutera hur humaniora närmar sig den digitala samtiden och belysa den digital-humanistiska forskningens och undervisningens möjligheter och begränsningar samt de konsekvenser, metodologiska såväl som teoretiska, som begreppet öppnar för.



UMEÅ UNIVERSITY



Why?

... to inspire, initiate & develop ...  
... research, education, and  
collaboration ...

... to be an intellectual environment ...

... Infrastructure ...

... within Digital Humanities ...

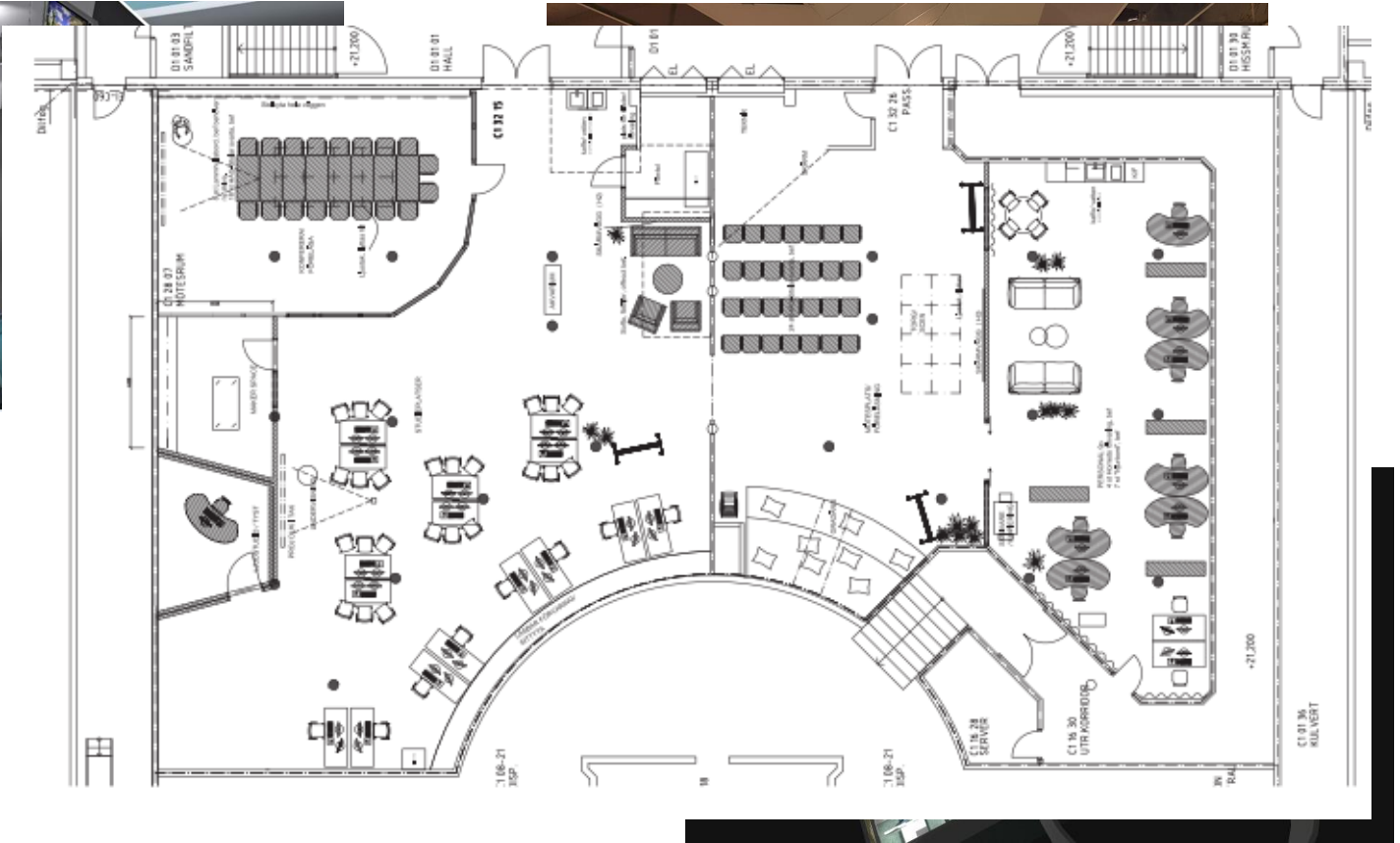


UMEÅ UNIVERSITY

# WHO & WHAT

- Founded by the faculty and by external grants.
- 16 on the staff list– 1/4 staff, 1/4 admin., 1/2 tech staff
- 10-15 PhD students with DH-affiliation
- 10 senior (affiliated) Faculty at the Faculty of Arts
  
- Studio environment – open 24/7
- Seminars, short courses, workshops...
- Research projects – our own or in collaboration
- Teaching projects in collaboration with Faculty programs/courses
- PhD courses
- Separate assignment: Technical & pedagogical support at the faculty



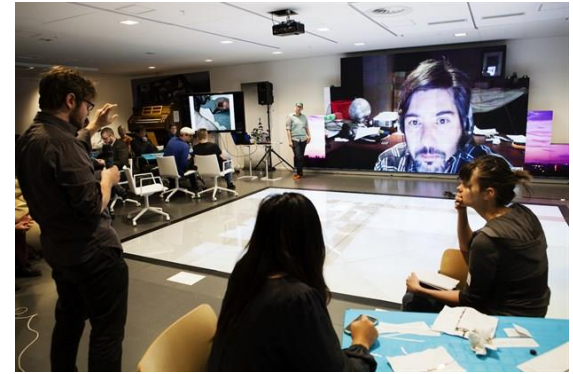


Open  
Transperant  
Mixed areas  
Mix of activities

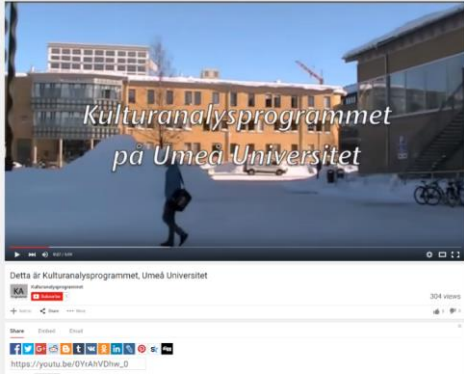


UMEÅ UNIVERSITY

# HUMLAB – A PHYSICAL AND INTELLECTUAL INFRASTRUCTURE (FOR DH)



UMEÅ UNIVERSITY

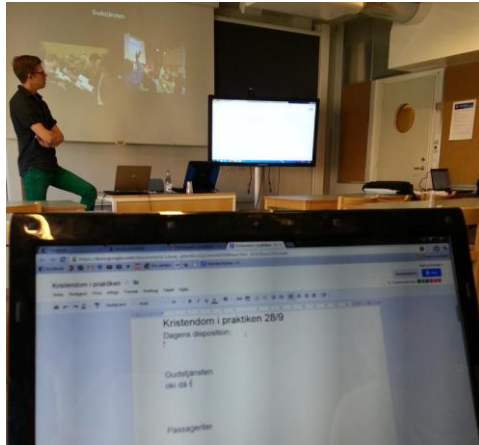


## QR – UMEÅ STADS KYRKA

ARBETSLOGG  
 ATT ARBETA SOM KVINNA I UMEÅ STADS KYRKA  
 BILDGALLERI  
 HBTQ-GUDSTJÄNSTER I UMEÅ STADS KYRKA  
 KVINNORS HISTORIA I SVENSKA KYRKAN  
 KYRKANS HISTORIA  
 QUEER OCH HBTQ I SVERIGE – TIDSLINJE  
 TIDSLINJE FÖR UMEÅ STADS KYRKAS FÖRSAMLING  
 VAD ÄR QRUSK?

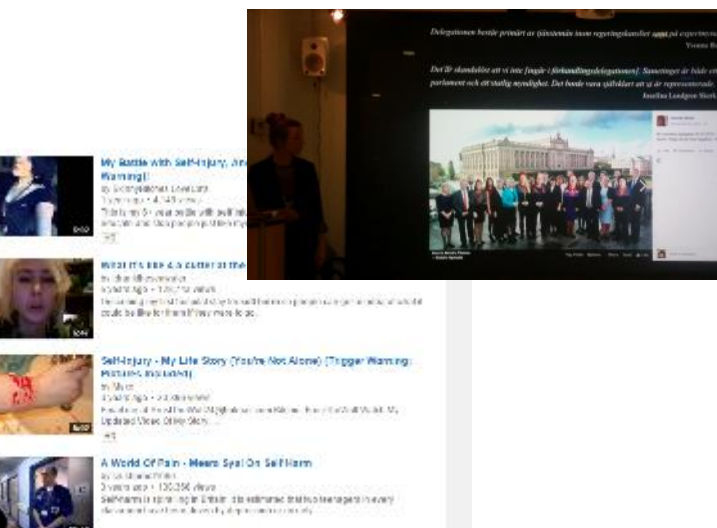
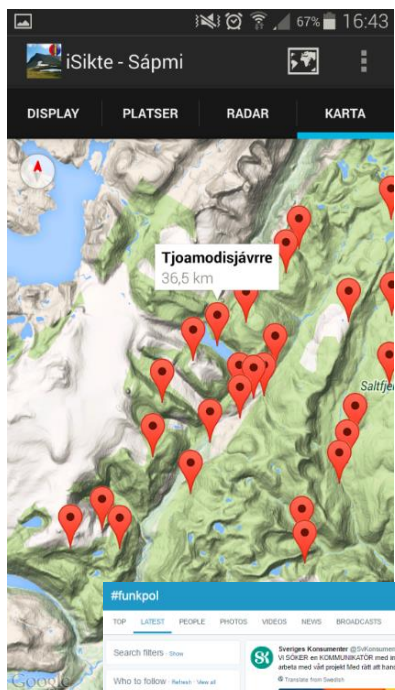
*QR-kod: Projekt – Umeå Stads Kyrka. Museologi HT-13 UmeU!*

november 19, 2013



UMEÅ UNIVERSITY



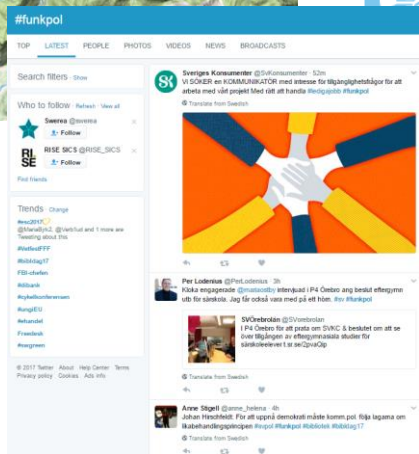


What kinds of information do we collect?

- Things you do and information you provide.
- Things others do and information they provide.
- Your networks and connections.

Data Policy

We give you the power to share world more open and connected information we collect and how additional tools and information



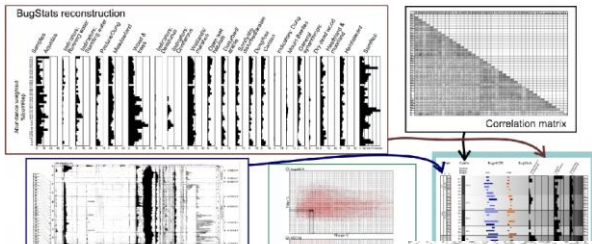
# Digital practices



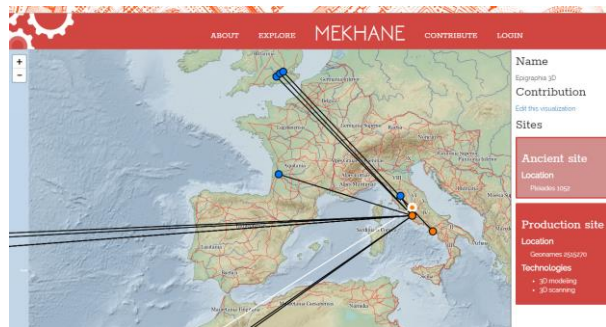
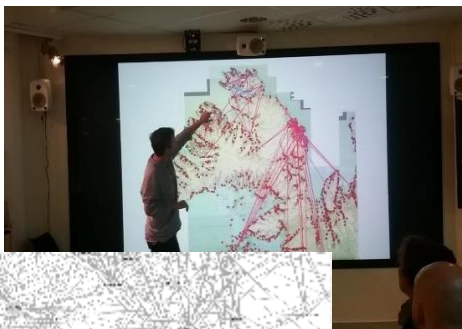
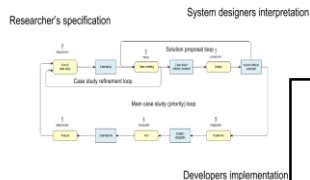
UMEÅ UNIVERSITY



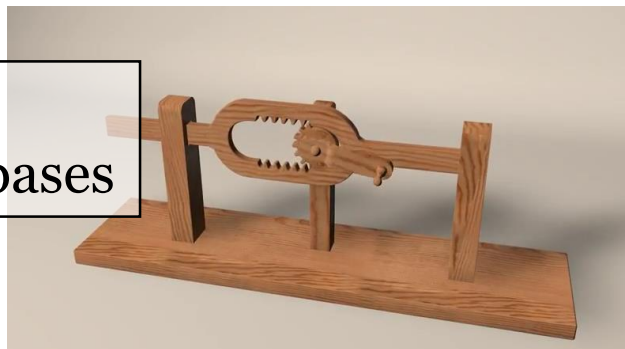




Example: Workflow used in the Streaming media project



# Tools and methods – Visualization, textual analysis & databases



Hjalmar Bergman

## Korrespondenser 1900-1930

Start | Brev | Hemvist | Avsändningsorter | Adressater | Personer | Verk | Genrer | Bilder | Brevskrivaren Berg

Hjalmar Bergman  
Korrespondenser 1900-1930

Hjalmar Bergman (19 9 1883–11 1 1931) är en framträdande och särpräglad författarprofil i svensk litteratur under första hälften av 1900-talet. Hans rika produktion omfattar inte bara romaner, noveller och dramer utan även sagor, filmmanuskript, radiopjäser och översättningar. Bergman var också en tamligen flitig brevkärrare. Hans korrespondens finns till stora delar bevarad i olika arkiv och bibliotek i in- och utlandet. Här har publicerats enbart breven till vänner och samtida kulturpersonligheter (se nedan). De presenteras digitalt som en samlad textcorpus. Samtliga brevformer som vykort, telegram, viskort har medtagits. I de fall där originalbrev saknas angivelser av avsändningsort och/eller datum har dessa uppgifter testatort kompletterats som klammer.

Publiceringen syftar till att vara en digital forskningsresurs, där breven kan lokaliseras på ett flertal olika sätt. Dessutom sätts de i kontext, så att man enkelt kan se vilka verk, personer m.m. som förekommer i varje brev.

**Användning**  
Fritt att använda materialet.  
Vid publicering citera med:  
"Sveker R. Ek, Mariaane Ek, Fredrik Palm, *Hjalmar Bergman: korrespondenser 1900-1930*, tillgängligt på <http://www.hjalmarbergman.se>

För att orientera sig i materialet finns ett antal ingångar:

- Utforska breven utifrån datum
- Utforska breven utifrån avsändningsort
- Utforska breven utifrån adressater
- Utforska breven utifrån personer som förekommer i breven
- Utforska breven utifrån verk som är omnämda
- Utforska breven utifrån verkens genre
- Utforska breven utifrån hemvist
- Utforska breven utifrån bilder av bokomslag, teaterföreställningar, stumfilmer och brev

