

Rennäringen i Sverige

Bror Saitton

1. Renskötselrätten (Samisk rättighet)

Nyttja området för renskötsel, jakt och fiske.
Förvärvat rätten genom urminnes hävd.
Har skydd i grundlagen.
Utövandet reglerat i rennäringslagen.

Innebörd av denna rätt

Begagna mark och vatten till underhåll för sig och sina renar, bl a renbete, jakt och fiske, uppföra stugor och anläggningar, brännved, byggnads- och slöjdvirke.

Var får renskötsel bedrivas?

Renskötselområdet utgör 40 procent av Sveriges yta.
Berör både enskild och statlig mark.

Åretruntmarker (renskötsel får bedrivas hela året)

- a) Ovan odlingsgränsen,
- b) Ovan lappmarksgränsen på mark där skogsrenskötsel av tradition bedrivs vår, sommar och höst,
- c) På renbetesfjällen i Jämtlands län och områden i Jämtlands och Dalarnas län som juni 1992 tillhörde staten och var särskilt upplåtna för renbete.

Vinterbetesmarker (renskötsel får bedrivas 1 oktober t o m 30 april).

- a) Ovan lappmarksgränsen på områden som inte är åretruntmarker.
- b) Nedanför lappmarksgränsen och utanför renbetesfjällen där renskötsel av tradition bedrivs vissa tider av året.

Skydd mot ändrad markanvändning på åretruntmarker. skydd i form av riksintressen i naturresurslagen.

Koncessionsområdet (renskötsel får bedrivas på tidsbegränsade tillstånd).

Konventionsområden (renskötsel får bedrivas under vissa tider).

Reglerat i 1972 års svensk-norskarenbeteskonventionen.

Vem får bedriva renskötsel?

Renskötselrätt har alla samer.

Villkor för utövande är medlemskap i sameby.

Samebyn är en ekonomisk och administrativ sammanslutning som skall leda renskötseln inom ett geografiskt område.

Samebygränserna fastställs av länsstyrelsen.

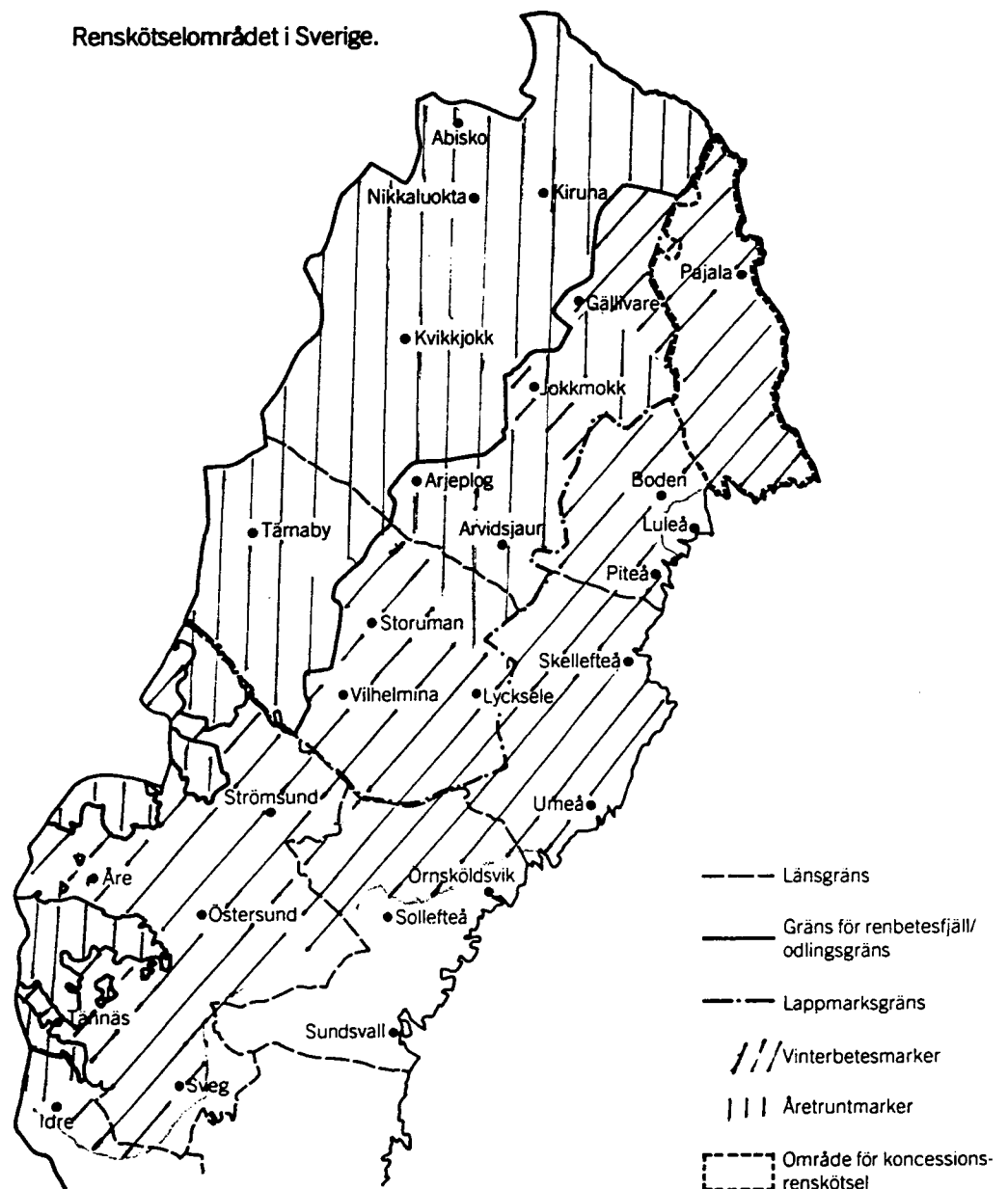
Högsta tillåtna renantal fastställs av länsstyrelsen.

51 samebyar i Sverige, varav

- 33 fjällsamebyar
- 10 skogssamebyar
- 8 koncessionsbyar

Länsvis fördelning

- 32 samebyar i Norrbottens län
- 7 samebyar i Västerbottens län
- 12 samebyar i Jämtlands och Dalarnas län

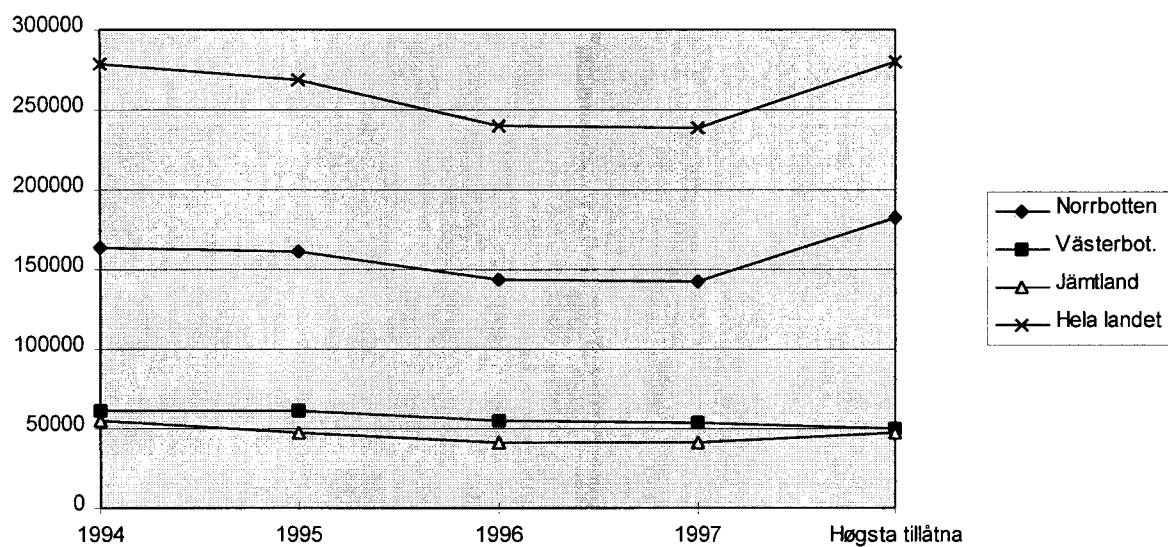


Källa: Lantbruksstyrelsen/Statens Planverk. Rapport 44 del 5.

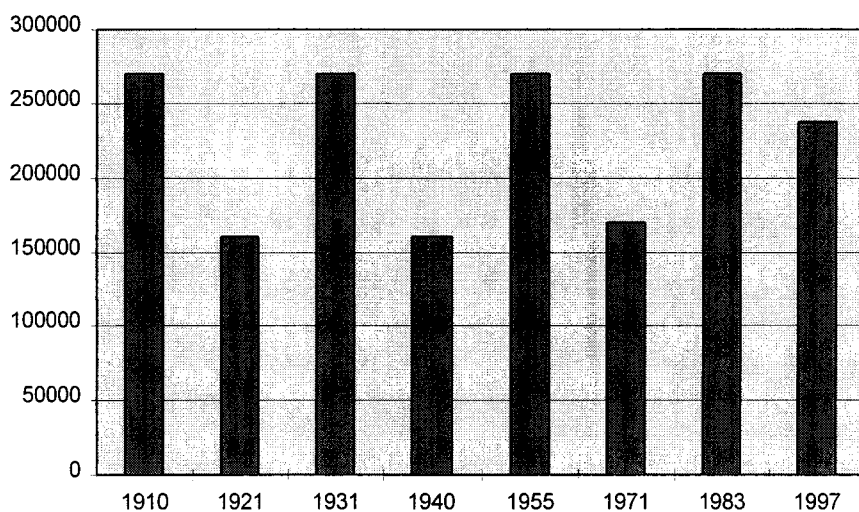
2. Renantal och produktion

Renantal i Sverige

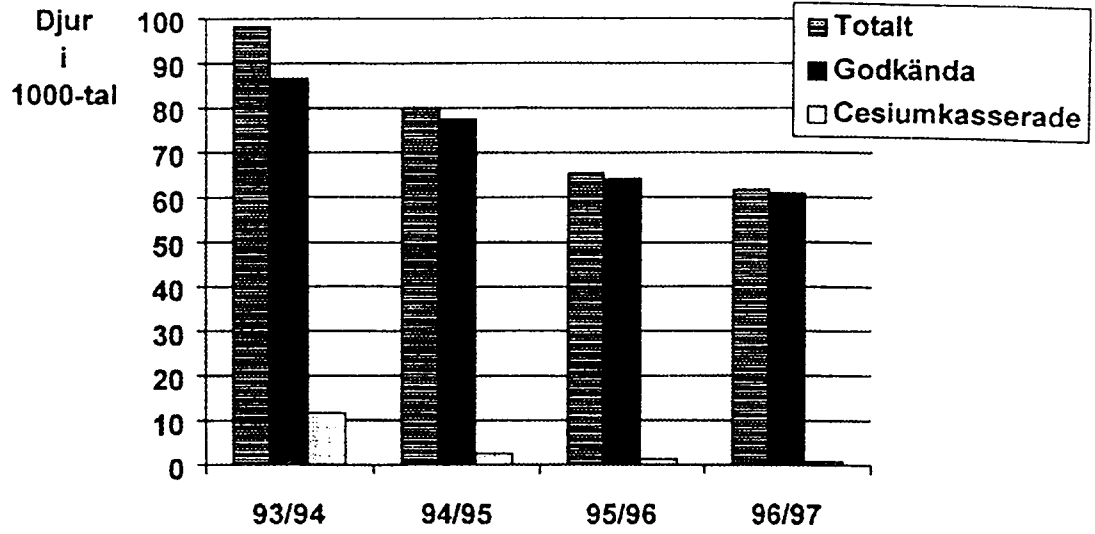
	1994	1995	1996	1997	Högsta tillåtna
Norrbotten	163449	161067	143792	142093	182700
Västerbotten	61270	61140	55053	54335	49800
Jämtland	54457	47110	41297	41800	47000
Hela landet	279176	269317	240136	238228	279500



Renantalets variasjon fra 1910 til i dag (omtrentlig)



Renslakten 1993/94 – 1996/97



Renköttproduktionens utveckling 1986/87 – 1996/97

