

Reindriftsforvaltningen i Norge

Roger Pedersen

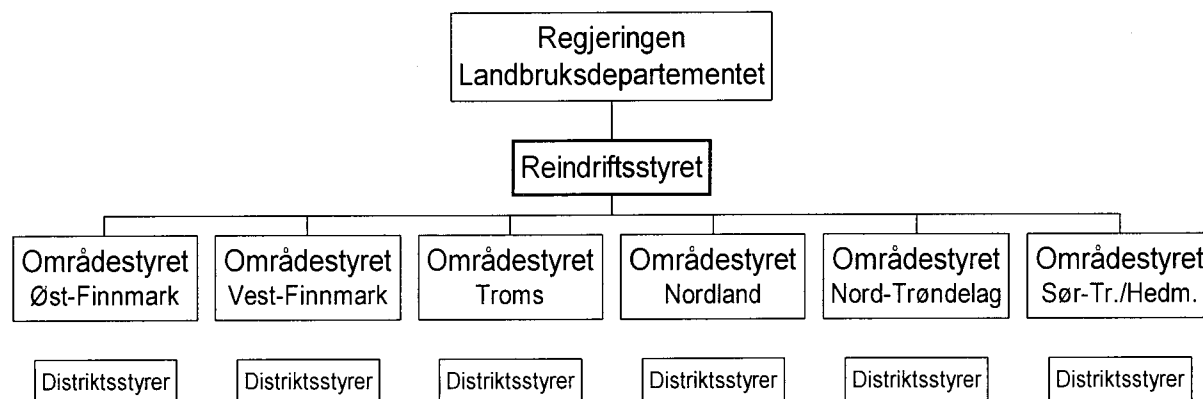
Foredragets hovedmomenter¹:

- Organisering
- Oppgaver
- Nøkkeltall og status for næringen
- Utfordringer
- Tiltak og strategier fremover

Organisering av reindriftsforvaltningen



Styringsorganene i reindriften



Forvaltningens hovedoppgaver

Tilrettelegging for stabilitet og forutsigbarhet

- Sekretærfunksjon for styrer råd og utvalg
 - *Reindriftsstyret*
 - *Reindriftens Utviklingsfond RUF*

¹ Foredraget slik det foreligger her, er kopiert fra transparentene som ble brukt.

- Reindriftens Fagråd
- Økonomisk Utvalg
- Områdestyrene
- Arealforvaltning - arealdokumentasjon
- Veiledning og informasjon til næringen, og eksternt
- Forvaltning av virkemiddelordninger og forskrifter etter reindriftslov og reindriftsavtalen
- Ressursovervåking og kontroll
- Vedlikehold av grensegjerder mellom Sverige, Finland og Russland
- Konfliktløsning

Reintall og produksjon

Område	Produksjon i reindriften 1996/97					
	Reintall 31.03.96	Født kalv	Slakte- dyr	Tap voksne	Tap kalv	Reintall 31.03.97
Polmak/Varanger	20.350	9.100	5.400	1.400	4.300	18.350
Karasjok	37.950	15.400	8.250	5.500	6.900	32.750
Øst-Finnmark	58.300	24.500	13.650	6.900	11.200	51.100
Vest-Finnmark	80.700	38.550	21.250	6.550	13.150	78.250
Troms	9.750	4.650	1.950	1.700	2.150	8.600
Nordland	12.150	7.550	3.150	1.400	3.500	11.750
Nord-Trøndelag	14.100	10.300	6.100	1.500	3.500	13.400
Sør-Trøndelag/Hedmark	14.200	10.100	8.000	750	1.600	13.700
Samisk reindrift totalt	189.200	95.650	54.100	18.800	35.100	176.800
Tamreinlag	10.700	6.350	6.850	100	100	9.950
Reindrift totalt	199.900	102.000	60.950	18.900	35.200	186.750

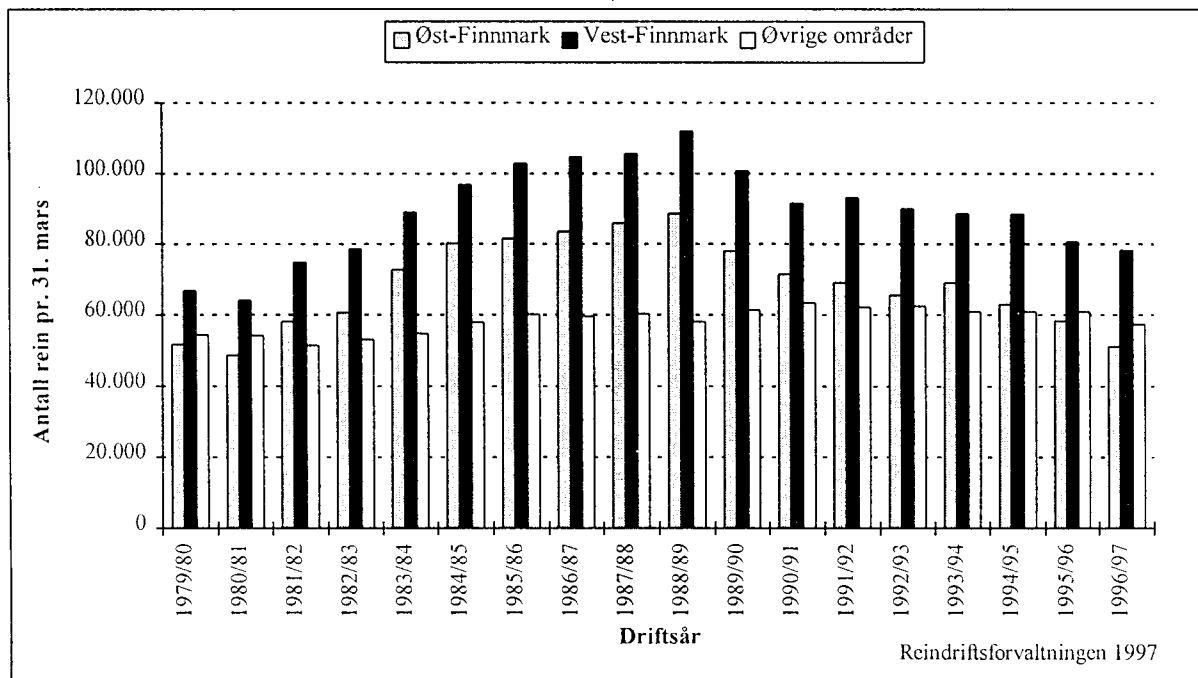
Reindriftsforvaltningen 1998

Reindriftsavtalen 1997/98

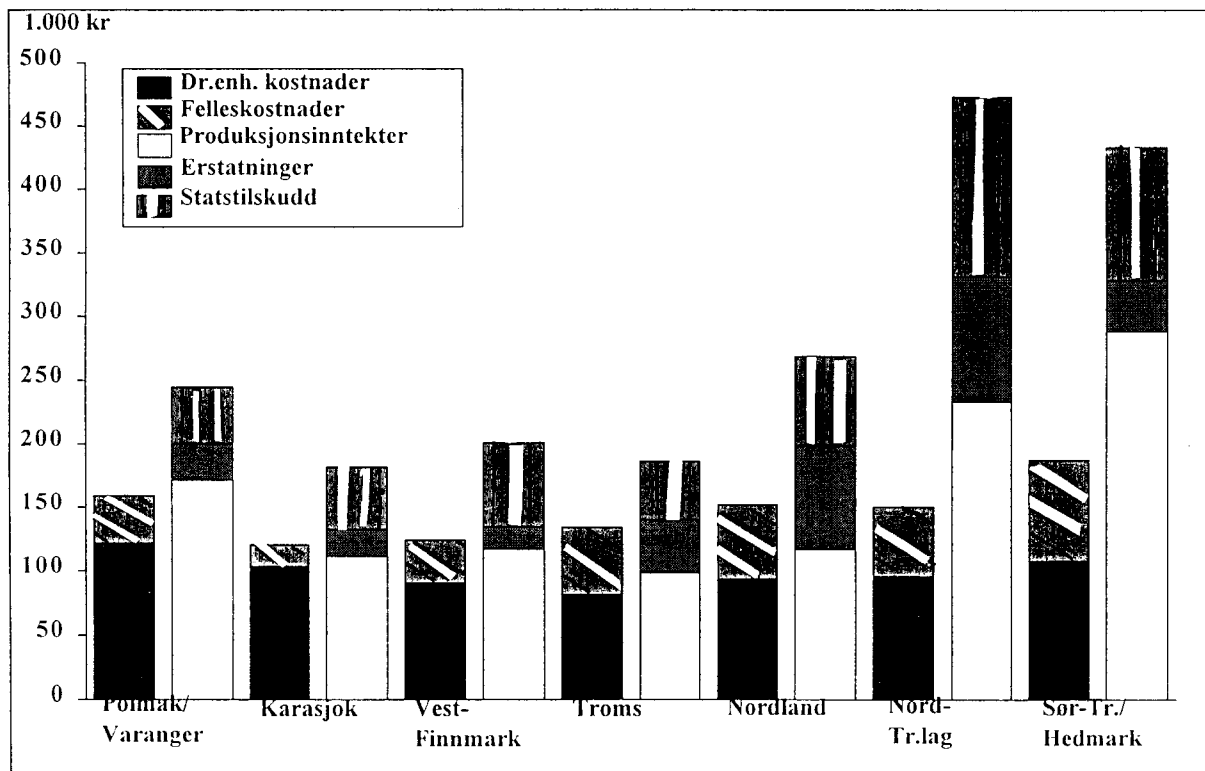
Reindriften utviklingsfond

Forskning (Reindriften fagråd)	5,0 mill.kr.
Ressursforvaltning (telling, veiing, og lignende.)	4,5 mill.kr.
Gjerder, anlegg, hytter, kulturformål, lån, utdanning, mm.	<u>22,1 mill.kr.</u> 31,6 mill.kr.
Direkte tilskudd (Produksjons-, kalve-, og tidligslaktetilskudd, distriktstilskudd)	34,5 mill.kr.
NRL	4,0 mill.kr.
Transport av rein (pramming)	2,2 mill.kr.
Andre	2,7 mill.kr.
sum	75,0 mill.kr.
+ Tiltak mot radioaktivitet	4,5 mill.kr.

Reintallsutvikling 1979/80 - 1996/97



Kostnader og Inntekter 1996



Omfang

Område	Driftsenheter				Antall personer i driftsenhetene			
	1979/80	1989/90	1994/95	1996/97	1979/80	1989/90	1994/95	1996/97
Øst-Finnmark	201	214	184	169	845	809	804	758
Vest-Finnmark	241	294	244	215	1217	1330	1328	1309
Troms	53	48	50	51	150	159	186	197
Nordland	43	48	45	44	148	157	165	170
Nord-Trøndelag	39	38	37	36	164	169	190	196
Sør-Trøndelag/Hedmark	30	33	31	31	116	128	140	143
Samisk reindrift totalt	607	675	591	546	2640	2752	2813	2773

Reindrifftsforvaltningen 1998

Utfordringer

Finnmark

- Meget alvorlig lavbeitesituasjon
- Lave høstvekter i mange distrikter og lav produksjon
- Press på reinbeitearealene fra andre interesser

Øvrige områder

- Arealpress og uklare rettighetsforhold
- Rovdyr

Strategier

Økonomiske virkemidler (Finnmark)

- Tilskuddsordninger som gjør det lønnsomt med et økologisk tilpasset reintall - slakting på vekt
- Utløsning av driftsenheter, og generasjonsoverganger

Juridiske virkemidler

- Øvre reintall pr. driftsenhet
- Reintellinger
- Øvre reintall pr. distrikt
- Distriktsplan
- Beitetider

Forskningsbehov?

Forvaltningen må nå sette fokus på handling:

- vi har kunnskap nok til å sette i gang de helt nødvendige prosesser og tiltak
- ytterligere utsettelse av tiltak vil forsterke problemene i næringen og være direkte uansvarlig